

LES BLOCS DE PLÂTRE HYDROFUGES ISOLAVA ONT PLUS DE 20 ANS

Leur croissance continue à être régulière, les blocs Hydro représentent aujourd'hui plus de 20% des ventes.

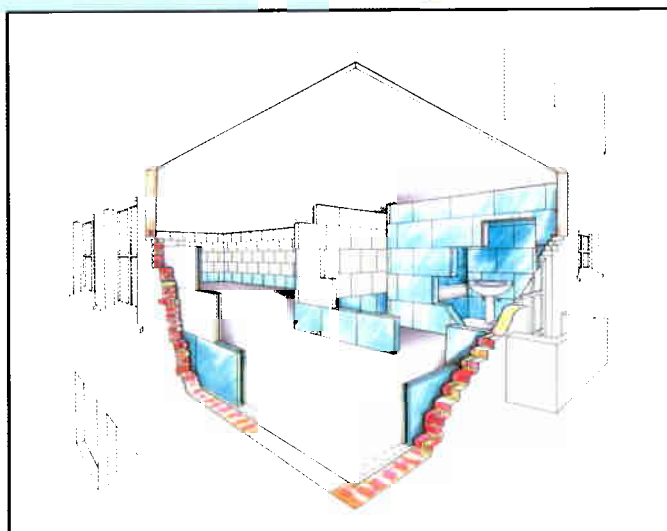
Ces blocs de plâtre permettent dans l'habitat et en particulier dans les salles de bains et les cuisines d'atteindre une plus grande exigence de confort.

Ces blocs offrent à l'architecte et au constructeur la garantie d'une résistance durable à l'humidité et une large contribution à la bonne tenue des revêtements pour un prix très compétitif.

Identifiés par leur couleur bleue, les blocs Hydrofugés sont disponibles en 50, 60, 70, 80 et 100mm.



Les blocs Hydromur sont compatibles avec les colles pour carrelage, les enduits de lissage, les peintures et les autres produits de finition habituels.



Préconisations:

- cloison de distribution ou de doublage dans salles de bains et cuisines
- premier rang de la totalité des cloisons de distribution et doublage avant le coulage des chapes
- habillage des baignoires, façades d'éviers et de lavabo
- cloisonnement des locaux exposés à l'humidité sans ruissellement de longue durée: gaines techniques, caves, garages, sous-sol, etc.



Hydrofugés complètement dans la masse, leur reprise d'eau est inférieure à 5% après 2 heures d'immersion totale.



ISOLAVA G.C.V.
OOIGEMSTRAAT 12
8710 WIELSBEKE
TEL: 056/67.44.01
FAX: 056/67.44.59
E-MAIL: isolava@isolava.be
Internet: www.isolava.be