

**AQUAPANEL®**

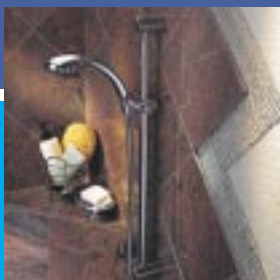
*Cement Board*

# Montage- handleiding

Verlijmde  
naden

**KNAUF** | **USG**  
— SYSTEMS —

*Bouw op onze kracht*



**BINNENTOEPASSING**

# AQUAPANEL® *Cement Board* producten

**De AQUAPANEL® Cement Board producten zijn gemaakt van Portland cement en ontwikkeld om aan alle eisen van de Woning- en Utiliteitsbouw te kunnen voldoen.**

AQUAPANEL® is een unieke cementgebonden plaat die net als een gipsplaat eenvoudig ingesneden en gebroken kan worden. Hierdoor is AQUAPANEL® makkelijker en sneller te verwerken dan welke andere cementgebonden plaat dan ook. Lange droogtijden zijn er bij gebruik van AQUAPANEL® niet bij. Uw klus is snel geklaard.

De AQUAPANEL® productgroep omvat AQUAPANEL® Cement Board Indoor, AQUAPANEL® Cement Board Outdoor en AQUAPANEL® Cement Board Maxi\*.

Al deze platen zijn waterbestendig en bieden een uitstekend alternatief voor de traditionele tijdrovende niet-dragende bouwconstructies voor wanden en wandbekledingen, binnen en buiten.

AQUAPANEL® Cement Board Indoor is in eerste instantie bedoeld als ondergrond voor tegels. Doordat deze plaat gemaakt is op basis van Portlandcement en daarmee bijzonder geschikt voor natte en vochtige ruimten. De plaat heeft volle kanten die met behulp van AQUAPANEL® Voegenlijm (PU) met elkaar verbonden worden.

AQUAPANEL® Cement Board Outdoor is speciaal ontwikkeld als pleisterdrager voor gevels. Net als de AQUAPANEL® Cement Board Indoor heeft deze plaat een glad oppervlak waardoor het mogelijk is eenvoudig gevelbekledingen aan te brengen. De plaat is bij uitstek bestand tegen extreme weersituaties zoals sterke wind, regen -of sneeuwval.

AQUAPANEL® Cement Board Maxi\* is voor zowel binnen als buiten toepassingen als pleisterdrager ontwikkeld. Deze plaat wordt geleverd in grotere afmetingen. De langskanten van deze plaat zijn rond. Montage van deze platen geschiedt direct op een houten- of metalen onderconstructie (indien noodzakelijk waterkerende laag aanbrengen).

De AQUAPANEL® Cement Board Producten worden geproduceerd door Knauf/USG Systems. Één van de grootste producenten en leveranciers in de bouwwereld.

\* op aanvraag leverbaar.

# AQUAPANEL®

## Cement Board Indoor

**AQUAPANEL® Cement Board Indoor is het nieuwe alternatief voor traditionele tijdrovende steen-op-steen bouwconstructies.**

*AQUAPANEL® Cement Board Indoor is een robuuste, stabiele en waterbestendige bouwplaat voor kwalitatief hoogwaardige niet dragende lichte scheidings- en voorzetwanden. Bij de verlijming van tegelwerk in natte ruimten is het van belang een ondergrond te hebben die solide en waterbestendig is. In natte en vochtige ruimten is AQUAPANEL® Cement Board Indoor zo'n alternatief voor de traditionele steen-op-steen bouwconstructie.*

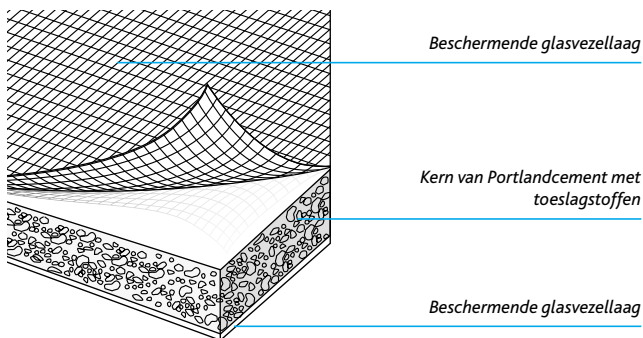
*AQUAPANEL® is een stabiele lichte plaat die niet uitzet, verweekt, verrot, bladdert of afbrokkelt.*

*De verwerking van deze robuuste en stabiele plaat gaat door het eenvoudig insnijden en breken uiterst snel en economisch. Sneller dan welke andere lichte cementplaat ook.*

*Met behulp van deze montagehandleiding kan iedereen een perfect eindresultaat verkrijgen.*

### Voordelen van de AQUAPANEL® Cement Board Indoor:

- De ideale ondergrond voor tegelwerk
- Waterbestendig
- Robuust, stabiel, stootvast en niet brandbaar
- Eenvoudig insnijden en breken.  
Geen andere lichte cementplaat is sneller te monteren
- Droogbouwsysteem bespaart tijd
- Bewezen kwaliteit van topfabrikanten
- Technische ondersteuning en Service in heel Europa



# Gebruik *kwaliteitsproducten*

## Toebehoren AQUAPANEL® Cement Board Indoor

---



AQUAPANEL®  
Indoor-  
schroeven



AQUAPANEL®  
Indoor-  
schroeven met  
boorpunt

AQUAPANEL®  
Voegenvuller &  
Afwerkmortel - wit



AQUAPANEL®  
Voegelijm (PU)



AQUAPANEL®  
Grondering - binnen

- AQUAPANEL® Inspectieluiken  
(geen afbeelding)
- AQUAPANEL® Traversen  
(geen afbeelding)



AQUAPANEL®  
Wapeningsgaas - binnen

# Transport en opslag

---

- Platen transporteren met een heftruck, platenwagen of platendragers. Platen handmatig altijd 'op z'n kant' transporteren.
- Voorkom beschadigingen van randen en hoeken!
- De ondergrond moet het gewicht van de platen kunnen dragen. Een pallet AQUAPANEL® Cement Board Indoor weegt ongeveer 8,5 kN/m<sup>2</sup>.
- Bescherm de AQUAPANEL® platen, voor montage, tegen vocht en natte weersomstandigheden. Vochtige en natte platen dienen voor montage gedroogd te worden d.m.v. vlak op de ondergrond te plaatsen.
- De platen dienen voordat ze verwerkt worden eerst te acclimatiseren. De omgevings-, materiaal- en ondergrondtemperatuur mag niet onder de 5°C liggen.

# Montage van de **AQUAPANEL®** *Cement Board Indoor*

## Een onderconstructie maken

### 1. Onderconstructie

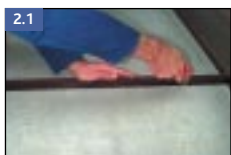
De AQUAPANEL® Cement Board Indoor kan op een metalen of houten onderconstructie gemonteerd worden.



**1.1** Het verloop van de AQUAPANEL® Cement Board Indoor-wand wordt gemarkeerd. De vloer- en plafondprofielen bevestigen tegen de bestaande constructie. Aansluitend de staanderprofielen op maat maken en deze met een h.o.h. afstand van 600 mm tussen vloer- en plafondprofiel monteren.



**1.2** Alle aansluitende profielen dienen te worden voorzien van dichtingsband. De profielen worden d.m.v. slagpluggen of andere daarvoor geschikte bevestigingsmiddelen vastgezet aan de ondergrond. Bij een dubbel staanderwerk worden de profielen onderling met 30 cm hoge stroken AQUAPANEL® met elkaar verbonden (h.o.h. afstand 600 mm).



### 2. Het snijden van de platen

**2.1** Om de AQUAPANEL® Cement Board Indoor plaat in de gewenste afmeting te krijgen, tekent u de gewenste maat af. Snij de plaat aan een zijde in zodanig dat u door het gaas gaat. Breek de plaat en snij vervolgens het gaas aan de andere zijde van de plaat door.



**2.2** Om een glad snijvlak te krijgen kunt u een hand- of cirkelzaag met een hardmetalen of diamant zaagblad gebruiken.



### 3. Uitsparingen

Uitsparingen voor elektrische installaties en buizen kunnen met een hardmetalen schrob-zaag of met een zevengatenboor uitgezaagd worden. De doorsnede van een opening moet ongeveer 10 mm groter zijn dan de doorsnede van de buis zelf.

## Het plaatsen van de AQUAPANEL® Cement Board Indoor

### 1. Het plaatsen van de plaat



1.1

1.1 De eerste AQUAPANEL® Cement Board Indoor op de juiste plek tegen de profielen plaatsen en vastzetten.



1.2

1.2 De eerste plaat dient horizontaal en verticaal correct waterpas te staan.



2.

### 2. Het reinigen van de kanten

Om een goede hechting met de AQUAPANEL® Voegenlijm (PU) te krijgen, moeten de kanten gereinigd worden met een natte/vochtige kwast.



3.1

### 3. Het opbrengen van de Voegenlijm

3.1 De AQUAPANEL® Voegenlijm (PU) op de gereinigde kanten aanbrengen.



3.2

3.2 De AQUAPANEL® Voegenlijm (PU) moet in een ononderbroken gang op de langskant en kopsekant van de plaat worden aangebracht. Het verbruik bedraagt ca. 40 ml/m<sup>2</sup> resp. 20 ml/m voeg.



4.

### 4. Aanbrengen

De AQUAPANEL® Cement Board Indoor wordt strak in het lijmbed geplaatst.



## 5. Stellen

De plaat dient horizontaal en verticaal correct waterpas te worden gesteld.



## 6. Bevestigen

**6.1** Nadat de AQUAPANEL® Cement Board Indoor gesteld is worden deze met AQUAPANEL® Indoor schroeven op de onderconstructie bevestigd.

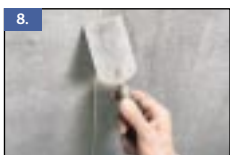


**6.2** De schroeven moeten recht geschroefd worden en net onder het oppervlak blijven.



## 7. Naadafwerking

De verbinding van de AQUAPANEL® Cement Board Indoor wordt met behulp van de lijm bereikt. Het aanbrengen van Voegenmortel en Voegenband is niet meer nodig.



## 8. Lijm verwijderen

Na het uitharden van de lijm (de volgende dag) kan de overtollige AQUAPANEL® Voegenlijm (PU) probleemloos worden verwijderd.



## 9. Aansluitende naden

De aansluitingen wand/wand en wand/vloer met een elastisch blijvend dichtingsmateriaal (bijv. Acryl/Siliconen) dichtmaken. De wand is nu klaar voor verdere afwerking.

## Oppervlakte afwerking



### 1. Voorbehandeling

De AQUAPANEL® Cement Board Indoor voorbehandelen met AQUAPANEL® Grondering - binnen.



### 2. Verven

De AQUAPANEL® Cement Board Indoor dient voordat deze van een verfsysteem wordt voorzien volledig met AQUAPANEL® Voegenvuller en afwerkmortel wit gepleisterd te worden. Deze laag dient volledig te worden gewapend met AQUAPANEL® Wapeningsgaas binnen.

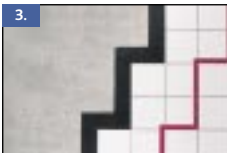
De volgende systemen zijn mogelijk:

**2.2** Gronderen (bijvoorbeeld AQUAPANEL® Grondering - binnen), met daaroverheen:

- Was- en schuurbestendige kunststof dispersieverven, verven met een kleureffect, kalk-, waterglas- en silicaat verven, dispersie-silicaat verven, olieverven, matlakverven, polymerisatieverven, polurethaanlak verven (PUR), Epoxilakverf (EP) verwerken volgens de voorschriften van de fabrikant.

Alkid harsverven kunnen niet gebruikt worden als afwerking.

De aanbevelingen en voorschriften van de verffabrikant dienen te worden gevolgt. Wij adviseren een monster/proefstuk aan te brengen over meerdere plaatbreedtes.

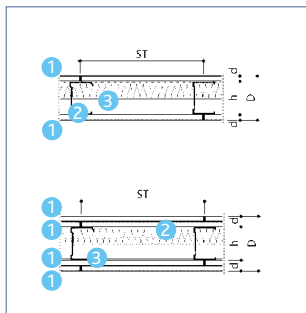


### 3. Tegels

Het tegelwerk verlijmen met een elastische lijm (bijv. Knauf Flexlijm).

# Monteren van wanden met **AQUAPANEL®** *Cement Board Indoor*

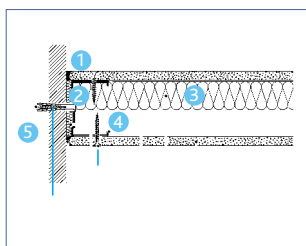
## Details wandconstructie



## Toelichting

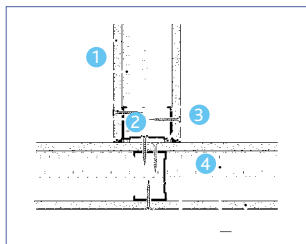
Doorsnedes enkele- en dubbele beplating

1. *Knauf AQUAPANEL®*
2. *Knauf C-staanderprofiel*
3. *Minerale wol*



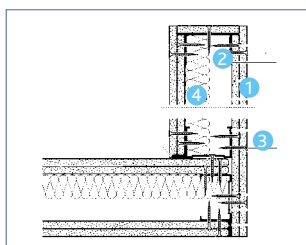
## Aansluiting massieve wand

1. *Knauf AQUAPANEL® (enkel)*
2. *Knauf C-staanderprofiel*
3. *Minerale wol*
4. *AQUAPANEL® Indoor schroef*
5. *Knauf Slagplug*



## T-aansluiting met AQUAPANEL® Cement Board Indoor

1. *Knauf AQUAPANEL®*
2. *Knauf C-staanderprofiel*
3. *Schroef*
4. *Minerale wol*



## Hoekuitvoering vrijstaande wand

1. *Knauf AQUAPANEL® (dubbel)*
2. *Knauf C-staanderprofiel*
3. *Schroef*
4. *Minerale wol*

# *Technische* gegevens

<b>Uitvoering:</b>	volle kant, gehydrophobeerd
<b>Bouwstofklasse:</b>	A1 volgens DIN 4102 (onbrandbaar)
<b>Warmte geleiding:</b>	$\lambda = 0.35 \text{ W/(mK)}$
<b>Gewicht:</b>	ca. $15 \text{ kg/m}^2$
<b>Aantal op pallet:</b>	50

## Een keus van systemen

AQUAPANEL® Cement Board Indoor is leverbaar in twee formaten, bij de montage dient rekening gehouden te worden met een h.o.h. afstand van 600 of 625 mm.

Afmeting (B x L)	Staanderafstand	Montagevoorschriften
875 x 1200 mm	600 mm	- Platen met AQUAPANEL® voegenlijm (PU) verlijmen.
875 x 1250 mm	625 mm	- Op een houten of metalen onderconstructie schroeven.

## **Knauf B.V.**

3542 AL Utrecht

Tel.: 030 247 33 11

Fax: 030 240 96 90

[info@knauf.nl](mailto:info@knauf.nl)

[www.knauf.nl](http://www.knauf.nl)

## **Knauf**

B-4480 Engis

Tel.: 04-273 83 11

[www.knauf.be](http://www.knauf.be)

AQUAPANEL® is een registered trademark van Knauf USG Systems GmbH & Co. KG.

Deze brochure is samengesteld conform de laatste stand van kennis en ervaringen wat betreft verwerkingssystemen en technieken. Daar de omstandigheden, de toepassing en de verwerking buiten onze beoordeling vallen, kunnen op grond van de informatie uit deze brochure geen rechten worden ontleend. Technische wijzigingen voorbehouden. Nadrukken en overname fotomateriaal, ook wanneer deze in uittreksel plaatsvinden, vereisen de nadrukkelijke toestemming van Knauf.