

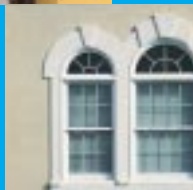
AQUAPANEL®

Cement Board

Montage- handleiding

KNAUF | **USG**
— SYSTEMS —

Bouw op onze kracht



BUITENTOEPASSING

AQUAPANEL® *Cement Board* producten

De AQUAPANEL® Cement Board producten zijn gemaakt van Portland cement en ontwikkeld om aan alle eisen van de Woning- en Utiliteitsbouw te kunnen voldoen.

AQUAPANEL® is een unieke cementgebonden plaat die net als een gipsplaat eenvoudig ingesneden en gebroken kan worden. Hierdoor is AQUAPANEL® makkelijker en sneller te verwerken dan welke andere cementgebonden plaat dan ook. Lange droogtijden zijn er bij gebruik van AQUAPANEL® niet bij. Uw klus is snel geklaard.

De AQUAPANEL® productgroep omvat AQUAPANEL® Cement Board Indoor, AQUAPANEL® Cement Board Outdoor en AQUAPANEL® Cement Board Maxi*. Al deze platen zijn waterbestendig en bieden een uitstekend alternatief voor tijdrovende niet-dragende bouwconstructies voor wanden en wandbekledingen, binnen en buiten.

AQUAPANEL® Cement Board Indoor is in eerste instantie bedoeld als ondergrond voor tegels. Doordat deze plaat gemaakt is op basis van Portlandcement is deze bijzonder geschikt voor natte en vochtige ruimten en daarmee bijzonder geschikt voor natte en vochtige ruimten. De plaat heeft volle kanten die met behulp van AQUAPANEL® voegenlijm (PU) met elkaar verbonden worden.

AQUAPANEL® Cement Board Outdoor is speciaal ontwikkeld als pleisterdrager voor gevels. Net als de AQUAPANEL® Cement Board Indoor heeft deze plaat een glad oppervlak waardoor het mogelijk is eenvoudig gevelbekledingen aan te brengen. De plaat is bij uitstek bestand tegen extreme weersituaties zoals sterke wind, regen- of sneeuwval.

AQUAPANEL® Cement Board maxi* is voor zowel binnen als buiten toepassingen als pleisterdrager ontwikkeld. Deze plaat wordt geleverd in grotere afmetingen. De langskanten van deze plaat zijn rond. Montage van deze platen geschiedt direct op een houten- of metalen onderconstructie (indien noodzakelijk waterkerende laag aanbrengen).

De AQUAPANEL® Cement Board Producten worden geproduceerd door Knauf/USG Systems. Één van de grootste producenten in de bouwwereld.

** op aanvraag leverbaar.*

AQUAPANEL®

Cement Board Outdoor

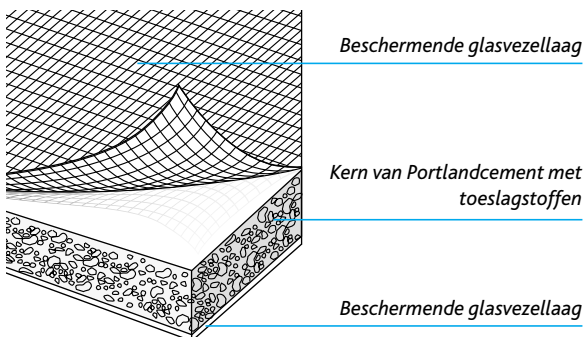
AQUAPANEL® Cement Board Maxi* is het nieuwe alternatief voor traditionele tijdrovende steen-op-steen bouwconstructies.

AQUAPANEL® Cement Board Outdoor is een robuuste, stabiele en waterbestendige bouwplaat voor kwalitatief hoogwaardige buitengevels. De AQUAPANEL® Cement Board is bijzonder geschikt voor renovatie van gevels, tunnels en andere buitentoe-passingen. AQUAPANEL® is een stabiele lichte plaat die niet uitzet, verweekt, verrot, bladert of afbrokkelt.

De verwerking van deze extreem robuuste en stabiele plaat gaat door het eenvoudig insnijden en breken uiterst snel en economisch. Sneller dan welke andere lichte cementplaat ook. Met behulp van de volgende simpele montagehandleiding kan iedereen een perfect resultaat verkrijgen.

Voordelen van de AQUAPANEL® Cementplaat:

- Weerbestendig
- Waterbestendig
- Robuust, stabiel, stootvast en niet brandbaar
- **Stijl**
- **Simpel insnijden en breken**
Geen andere lichte cementplaat is sneller te monteren
- Bewezen kwaliteit van toefabrikanten
- Technische ondersteuning en service in heel Europa



Gebruik *kwaliteitsproducten*

Toebehoren AQUAPANEL® Cement Board Outdoor



AQUAPANEL®
Gevelschroeven



AQUAPANEL®
Voegenband -
buiten

AQUAPANEL®
Wapeningsgaas -
buiten



AQUAPANEL®
Grondering - buiten



AQUAPANEL®
Siliconen
kunsthars
sierpleister - wit



AQUAPANEL®
Dispersie
sierpleister - wit



AQUAPANEL®
Wapeningsmortel



AQUAPANEL®
Voegenvuller -
grijs

Transport en opslag

- Platen transporteren met een heftruck, platenwagen of platendragers. Platen handmatig altijd 'op z'n kant' transporteren.
- Voorkom beschadigingen van randen en hoeken!
- De ondergrond moet het gewicht van de platen kunnen dragen. Een pallet AQUAPANEL® Outdoor Cement Board weegt ongeveer 5 kg/m².
- Bescherm de AQUAPANEL® platen, voor montage, tegen vocht en natte weersomstandigheden. Vochtige en natte platen dienen voor montage gedroogd te worden d.m.v. vlak op de ondergrond te plaatsen.
- De platen dienen voordat ze verwerkt worden eerst te acclimatiseren. De omgevings-, materiaal- en ondergrond-temperatuur mag niet onder de 5°C liggen.

Montage van de **AQUAPANEL®** *Cement Board Outdoor*

Vorbereid geventileerd systeem

1. Spouwmuur, bekleding van de wanden met bijvoorbeeld houtvezelplaten

Bij een Spouwmuurconstructie raden wij aan het houten regelwerk met bijvoorbeeld houtvezelplaten te bekleden.

2. Montage van het regelwerk

2.1 De horizontale latten bevestigen op het houten raamwerk. Het regelwerk dient een afmeting te hebben van groter of gelijk aan 24 x 60 mm (Volgens DIN 68800, in verband met gevarenklasse 0).

Ter verbetering van het warmteïsoleerend vermogen dient de spouw opgevuld te worden met steenwol.

2.2 De latten op de hoeken van het regelwerk dienen elkaar te overlappen en te worden verbonden.

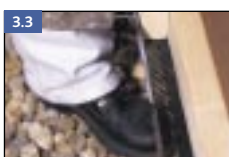
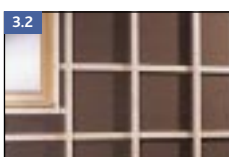
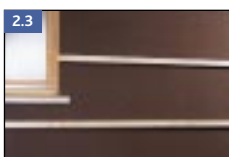
2.3 Het regelwerk loopt onder het kozijn langs. Er worden latten langs het gehele venster aangebracht.

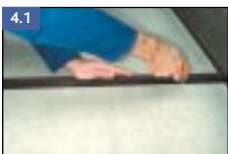
3. Het aanbrengen van de staanders

3.1 De staanders worden met een afstand van 60 cm gemonteerd. Om er voor te zorgen dat de schroeven stevig bevestigd zitten aan de kopse kanten van de platen, moeten houten latten van 24 x 80 cm gebruikt worden.

3.2 Rond openingen wordt aan elke zijde regelwerk gemonteerd.

3.3 Onder en boven aan de constructie worden luchtprofielen aangebracht (roosters) om te voorkomen dat kleine dieren zoals muizen en wespen achter de constructie komen.





4. Het snijden van de platen

4.1 Om de AQUAPANEL® Cement Board Outdoor in de gewenste afmeting te krijgen, tekent u de gewenste maat met behulp van een meetlat af. Snijdt de plaat aan een zijde in zodanig dat u door het gaas gaat. Breek dan aan dezelfde zijde de plaat door en snij vervolgens het gaas aan de andere zijde van de plaat door.

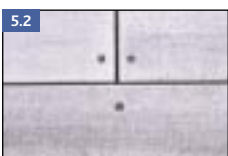
4.2 Om een glad snijvlak te krijgen kunt u een hand- of cirkelzaag met een hardmetalen of diamant zaagblad gebruiken.

Montage



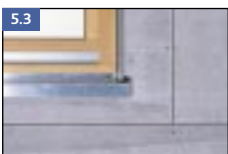
5. Montage van de AQUAPANEL® Cement Board Outdoor

5.1 Bevestigen met schroeven.
AQUAPANEL® Gevelschroeven gebruiken.



Aanbrengen van de platen:

5.2 Om te voorkomen dat er kruisvoegen ontstaan, moeten de platen in halfsteens verband geplaatst worden.



5.3 De platen moeten tot aan bovendorpel en vensterbank doorlopen. Er mogen geen doorlopende voegen ontstaan.



5.4 Om een goede luchtcirculatie te verkrijgen worden luchtopeningen in de bovendorpel gecreëerd. Het kozijn wordt met stroken van AQUAPANEL® afgewerkt. Deze worden met behulp van Compriband (kleefband) afgedicht.



6. Naadafwerking

6.1 De onderconstructie is tegen vocht bestand als alle naden na montage met AQUAPANEL® Voegenvuller - grijs en AQUAPANEL® Voegenband - buiten afgedicht zijn.



6.2 Alle schroefkoppen met AQUAPANEL® Voegenvuller - grijs afwerken.



7. Eindafwerking

7.1 De zoals hierboven beschreven afgewerkte AQUAPANEL® Cement Board Outdoor kan vervolgens op verschillende wijzen worden afgewerkt. Wij bevelen AQUAPANEL® Hechtmortel aan, met als versterking Wapeningsgaas voor buiten. Om de hoeken extra te versterken kan een sterker wapeningsgaas worden gebruikt.



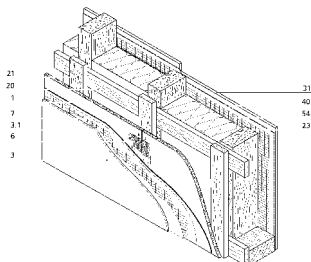
7.2 De op deze wijze behandelde gevel kan tenslotte met AQUAPANEL® siliconen kunsthars sierpleister - wit of AQUAPANEL® dispersie sierpleister - wit worden afgewerkt.

Montage voorbeeld

Geventileerd wandstelsel

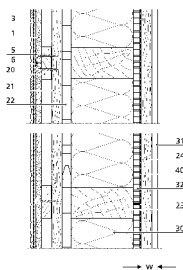
Omschrijving

Voorbeeld houtraam constructie



- 1 AQUAPANEL® Cement Board Outdoor
- 3 AQUAPANEL® Silicone kunstharis sierpleister of Dispersie sierpleister
- 3.1 AQUAPANEL® Wapeningsgaas – buiten
- 6 AQUAPANEL® Voegenvuller – grijs voorzien van voegenband – buiten
- 7 AQUAPANEL® Hechtmortel
- 20 Grondlatten
- 21 Draaglatten
- 22 Houtraamwerk
- 23 Knauf gipskartonplaat
- 31 Knauf gipskartonplaat
- 40 Dampfolie/winddicht
- 54 Ruimte voor bedrading

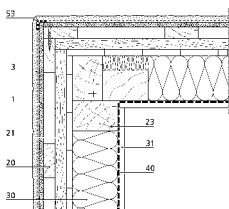
Voorbeeld houtvezelplaat met bitumen



dwarsdoorsnede

- 1 AQUAPANEL® Cement Board Outdoor
- 3 AQUAPANEL® cement systeem
- 5 AQUAPANEL® gevelschroeven
- 6 AQUAPANEL® Voegenvuller – grijs voorzien van voegenband – buiten AQUAPANEL® Hechtmortel
- 20 Draaglatten
- 21 Grondlatten
- 22 Bitumen houtvezelplaten
- 23 Houtraamwerk
- 24 gaten t.b.v. installatiebedrading
- 30 Minerale wol
- 31 Knauf gipskartonplaat
- 32 Watervaste verlijmde plaat, bijv. OSB
- 40 Dampfolie/winddicht

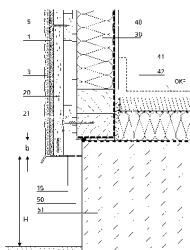
Voorbeeld houtraamconstructie



hoekverbinding

- 1 AQUAPANEL® Cement Board Outdoor
- 3 AQUAPANEL® cement systeem
- 20 Draaglatten
- 21 Grondlatten
- 23 Houtraamwerk
- 31 Knauf gipskarton plaat
- 40 Dampfolie/winddicht
- 53 Hoekprofiel of beschermhoekprofiel

Voorbeeld houtraamconstructie



Muur bij fundering

- 1 AQUAPANEL® Cement Board Outdoor
- 3 AQUAPANEL® cement systeem
- 5 AQUAPANEL® gevelschroeven
- 15 Afsluitprofiel, geperforeerde
- 20 Draaglatten
- 21 Grondlatten
- 30 Minerale wol
- 40 Dampfolie/winddicht
- 50 Blijvend elastische kit
- 51 Nivelleer mortel

Technische gegevens

Plaatgewicht:	ca. 15 kg/m ²
E-Module:	E ≥ 2000 N/mm ²
Warmtegeleiding:	λ = 0,28 W/(mK)
Bouwstofklasse:	A1, DIN 4102 (onbrandbaar)
Vorst/dooi cyclus:	Geen zichtbare veranderingen

Afmeting	Aantal per pallet	Oppervlakte
875 x 1200 x 12,5 mm	50 stuks	52,50 m ²
875 x 1250 x 12,5 mm	50 stuks	54,70 m ²
900 x 2500 x 12,5 mm	25 stuks	56,25 m ²
900 x 2400 x 12,5 mm	25 stuks	54,00 m ²

Afmeting (B x L)	Staanderafstand	Montagevoorschriften
875 x 1200 mm	600 mm	- <i>Op hout- of metalen staanderwerk schroeven.</i>
875 x 1250 mm	625 mm	
900 x 2400 mm	600 mm	- <i>Voegenvuller met voegenband</i>
900 x 2500 mm	625 mm	



Knauf B.V.

3542 AL Utrecht

Tel.: 030 247 33 11

Fax.: 030 240 96 90

info@knauf.nl

www.knauf.nl

Knauf

B-4480 Engis

Tel.: 04-273 83 11

www.knauf.be

Aquapanel® is een registered trademark van Knauf USG Systems GmbH & Co. KG.

Deze brochure is samengesteld conform de laatste stand van kennis en ervaringen wat betreft verwerkingssystemen en technieken. Daar de omstandigheden, de toepassing en de verwerking buiten onze beoordeling vallen, kunnen op grond van de informatie uit deze brochure geen rechten worden ontleend. Technische wijzigingen voorbehouden. Nadrukken en overname fotomateriaal, ook wanneer deze in uittreksel plaatsvinden, vereisen de nadrukkelijke toestemming van Knauf.